

Aktueller Sachstand November 2022

LANDSCHAFTSAUFBAU GROÙE HEIDE



Bezirksamt Wandsbek
Dezernat Wirtschaft, Bauen und Umwelt
Fachamt Management des öffentlichen Raumes



Amt Siek
Gemeinde Stapelfeld

gefördert durch:



metropolregion hamburg

Länderübergreifende Teilprojekte (TP) Bezirksamt Wandsbek und Gemeinde Stapelfeld



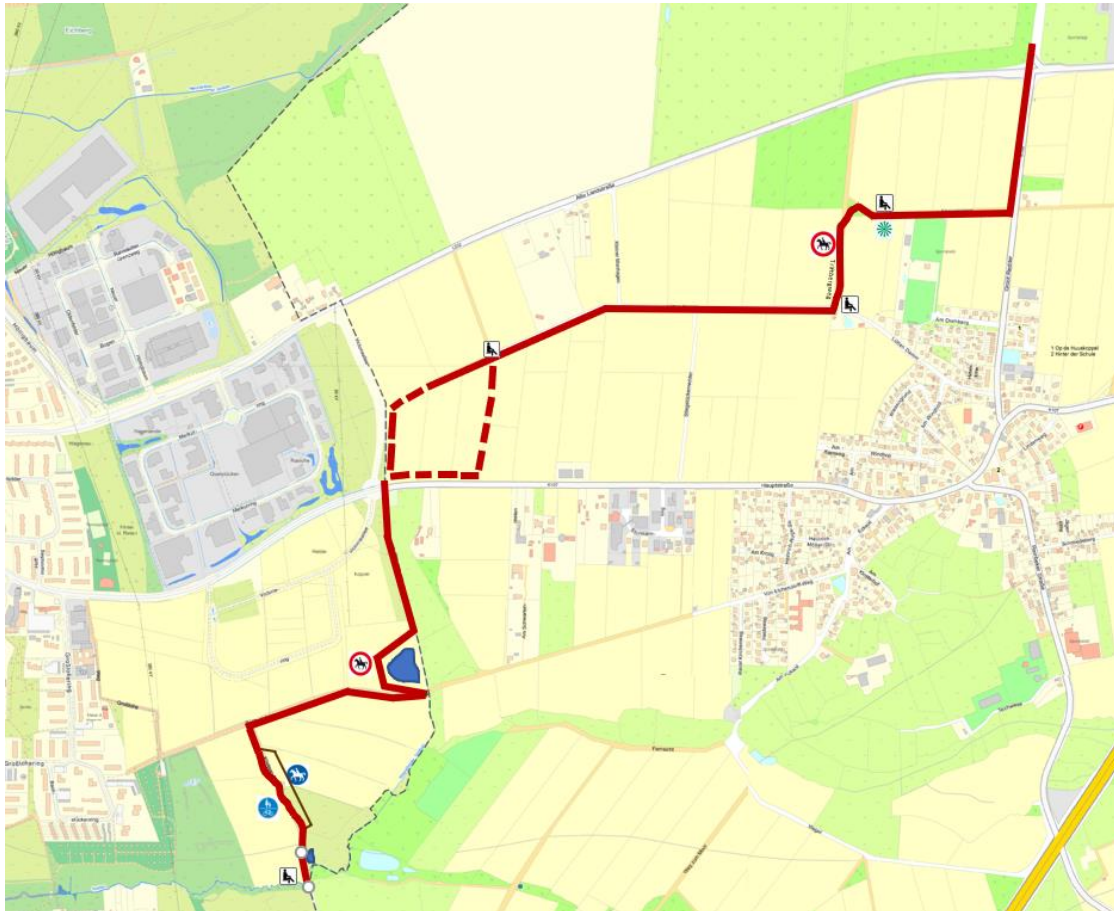
Fotos: Bezirksamt Wandsbek, MR31

TP 1: Wegeverbindung
Kösterrodenweg bis Höltigbaum

TP 2: Stapelfelder Moor

TP 3: Wanderwegenetz/Besucherlenkung

TP 1. Wegeverbindung Kösterrodenweg bis Höltigbaum



Grafik: FHH-Atlas - verändert



über Alte Landstraße in das
Naturschutzgebiet Höltigbaum

TP 1. Wegebau ist abgeschlossen



Fotos: Bezirksamt Wandsbek, MR31

TP 1. Reitwege sind fertig gestellt



Bachstücken

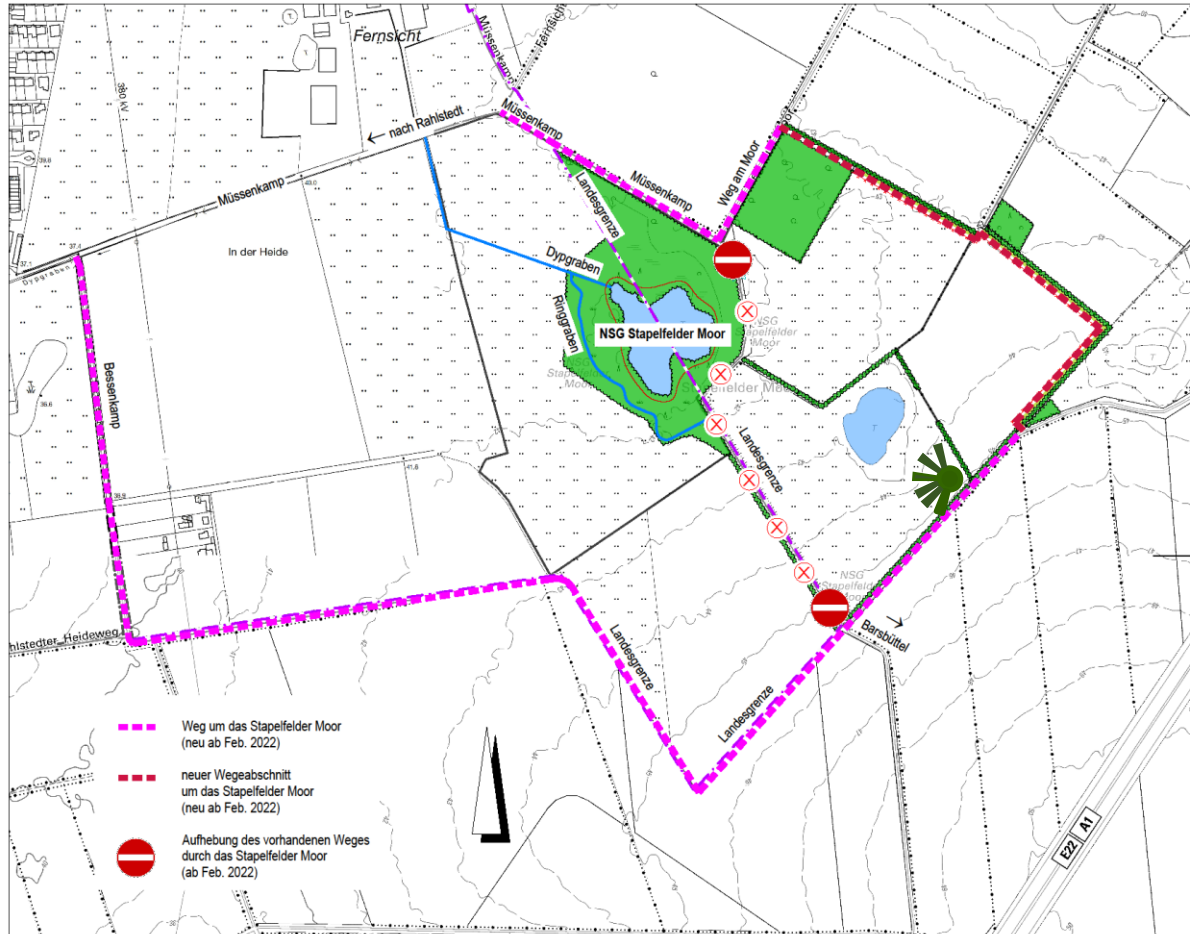


Parallel Kösterrodenweg – nicht öffentlicher Grund, durch Privat hergestellt



Fotos: Bezirksamt Wandsbek, MR31

TP 2: Stapelfelder Moor



Grafik: © Freiraumplanung Becker Nelson GbR / 2022

- In Ergänzung zu bestehenden Wegen Bau einer Wegetrasse nebst Reitspur um das Stapelfelder Moor
- Rückbau des quer durch das Moor verlaufenden Weges



Foto: Bezirksamt Wandsbek, MR31

TP 2. Wegebau und Bau einer Reitspur sind abgeschlossen



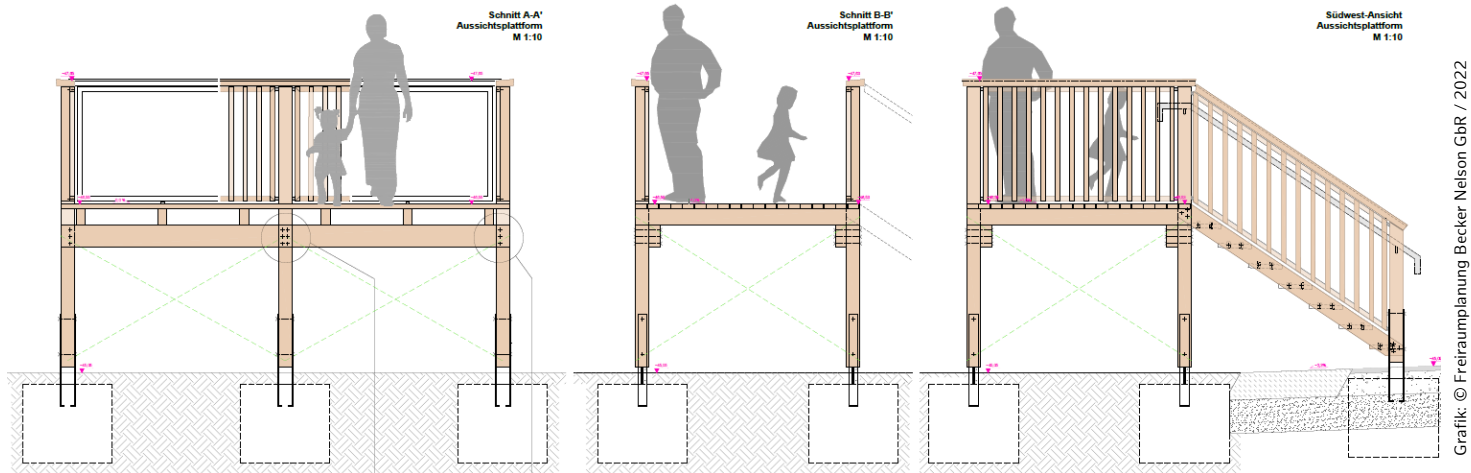
Fotos: Bezirksamt Wandsbek, MR31

TP 2. Der das Moor durchquerende Weg ist verschlossen



Fotos: Bezirksamt Wandsbek, MR31

TP 2. Bau der Aussichtsplattform ab November 2022



Fotos: Bezirksamt Wandsbek, MR31

TP 3. Wanderwegenetz / Besucherlenkung

Wegweiser und Informationstafeln zur Erschließung des Gebietes für die Naherholung und Informationen über die Landschaft

Beispiel großformatige Informationstafel

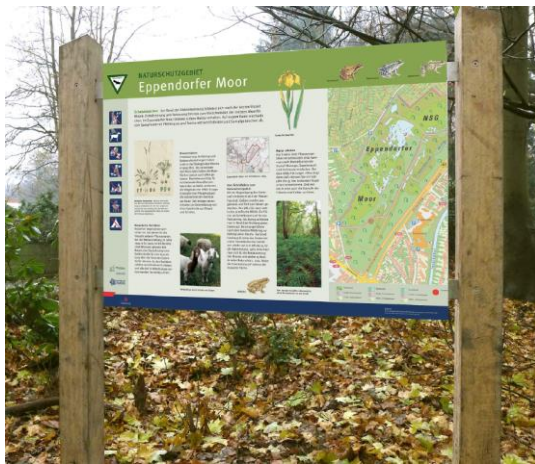
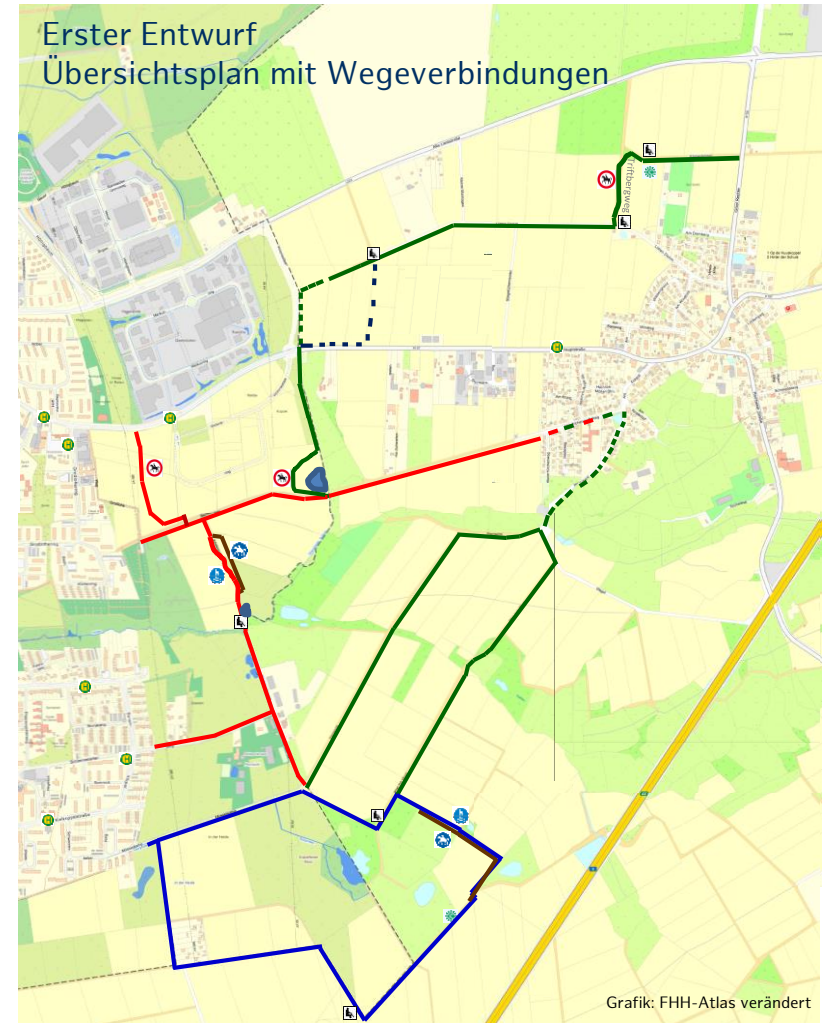


Foto: Copyright Barbara Engelschall/BUKEA



A scenic view of a field with a wooden railing in the foreground and trees on the sides. The field is a mix of green and yellow, suggesting a late summer or early autumn setting. The railing is made of light-colored wood and runs across the foreground. The background shows a line of trees under a clear blue sky.

**Vielen Dank
für Ihre Aufmerksamkeit**

LANDSCHAFTSAUFBAU GROÙE HEIDE