



MSB Landschaftsarchitekten

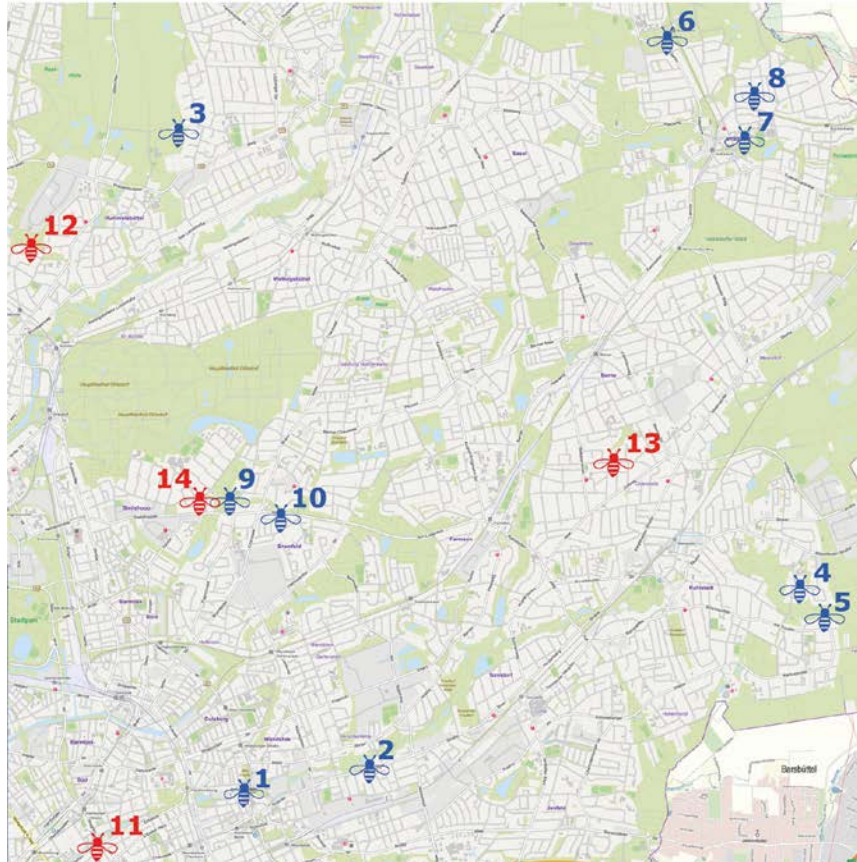
WANDSBEKER BLÜHWIESEN



12.2020 . Martin Wilke MR310



Übersichtskarte // Verortung der Blühwiesen



Blühwiesen Entstehung 2018

- 1 Kirchhofstraße / Lengerckestraße
- 2 Ahrensburger Straße / Eichtalpark
- 3 Tegelsberg
- 4 Großlohering
- 5 Bachstückenring
- 6 Im Regestall / U-Bahnhof
- 7 Lerchenberg
- 8 Lerchenhöhe
- 9 Gründgenstraße
- 10 Steilsoper Allee / Ellenreihe

Blühwiesen Entstehung 2019

- 11 Richardstraße / Blumenau
- 12 Lademannbogen / Flughafenstr.
- 13 Greifenbergpark Süd
- 14 Gründgenstraße

Bezirk Wandsbek



- Anzahl: 10 Blühwiesen
- Aussaat: Mai 2018

Fläche 1 . Lengerckestieg // Kirchhofstraße



© MSB Landschaftsarchitekten / Juni 2020



© MSB Landschaftsarchitekten / Juni 2020



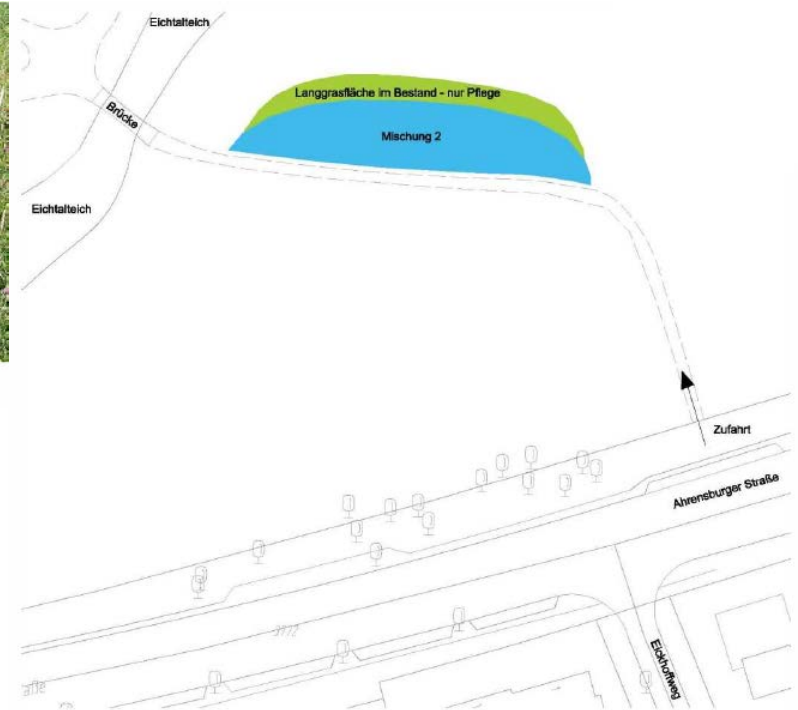
- ▶ Größe: ca. 432m²
- ▶ Aussaat: Mai 2018
- ▶ Saatgut: trockener Standort
- ▶ Zustand: trotz kleiner Fläche und Aufwuchsschwierigkeiten gute Entwicklung der Wiese



© MSB Landschaftsarchitekten / Juni 2020



© MSB Landschaftsarchitekten / Juni 2020



© MSB Landschaftsarchitekten

- ▶ Größe: ca. 566m²
- ▶ Aussaat: Mai 2018
- ▶ Saatgut: feuchter Standort
- ▶ Zustand: gute Entwicklung, jedoch vermehrtes Aufkommen von Stickstoffzeigern



© MSB Landschaftsarchitekten / Juni 2020



© MSB Landschaftsarchitekten / Juni 2020



Aktivspielplatz Tegelsberg eV

© MSB Landschaftsarchitekten

- ▶ Größe: ca. 1.540m²
- ▶ Aussaat: Mai 2018
- ▶ Saatgut: feuchter Standort
- ▶ Zustand: gute Entwicklung, Feuchte liebenden Arten entwickeln sich v.a. in den Senken sehr gut

Fläche 4 . Grünanlage Großlohering



© MSB Landschaftsarchitekten / Juni 2020



© MSB Landschaftsarchitekten / Juni 2020



© MSB Landschaftsarchitekten

- ▶ Größe: ca. 522m²
- ▶ Aussaat: Mai 2018
- ▶ Saatgut: trockener Standort
- ▶ Zustand: sehr gute Entwicklung, eine der üppigsten Wiesen



© MSB Landschaftsarchitekten / Juni 2020



© MSB Landschaftsarchitekten / Juni 2020

- ▶ Größe ca. 1.146m²
- ▶ Aussaat: Mai 2018
- ▶ Saatgut: trockener Standort
- ▶ Zustand: sehr gute, üppige Entwicklung



© MSB Landschaftsarchitekten

Fläche 6 . Im Regestall // U-Bahnstation Buckhorn

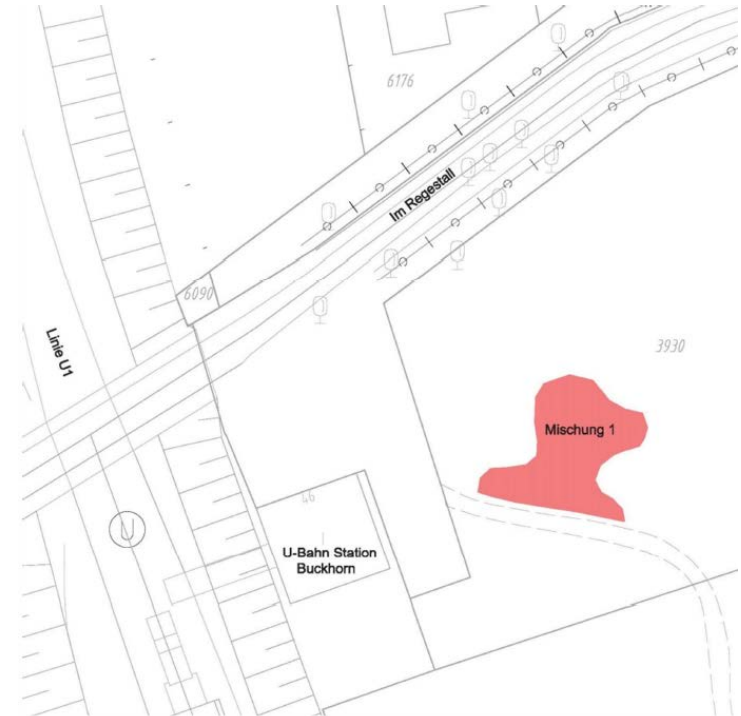


© MSB Landschaftsarchitekten / Juni 2020



© MSB Landschaftsarchitekten / Juni 2020

- ▶ Größe ca. 290m²
- ▶ Aussaat: Mai 2018
- ▶ Saatgut: trockener Standort
- ▶ Zustand: trotz geringer Fläche gute Entwicklung



© MSB Landschaftsarchitekten

Fläche 7 . Grünanlage Lerchenberg



© MSB Landschaftsarchitekten / Juni 2020



© MSB Landschaftsarchitekten / Juni 2020



© MSB Landschaftsarchitekten / Juni 2020



© MSB Landschaftsarchitekten

- ▶ Größe ca. 740m²
- ▶ Aussaat: Mai 2018
- ▶ Saatgut: trockener Standort
- ▶ Zustand: sehr guter, üppiger Zustand

Fläche 8 . Spielplatz Lerchenhöhe



© MSB Landschaftsarchitekten / Juni 2020



© MSB Landschaftsarchitekten / Juni 2020

- ▶ Größe: ca. 203m²
- ▶ Aussaat: Mai 2018
- ▶ Saatgut: trockener Standort
- ▶ Zustand: Durch die verdichtete ehem. Baustraße vermehrtes Aufkommen von trockenheitsresistenten Arten. Gute, artenreiche Entwicklung trotz kleiner Fläche.



© MSB Landschaftsarchitekten

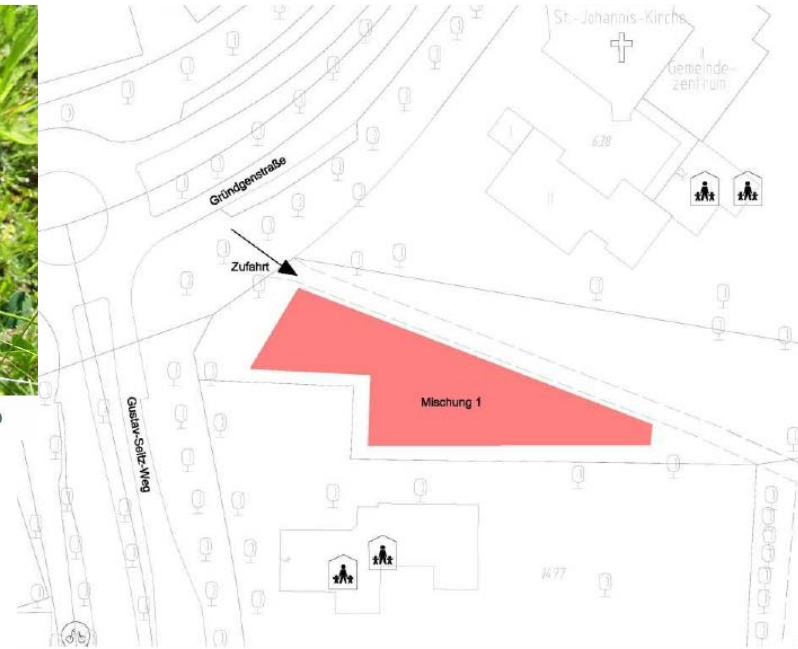
Fläche 9 . Grünanlage Gründgenstraße



© MSB Landschaftsarchitekten / Juni 2020



© MSB Landschaftsarchitekten / Juni 2020

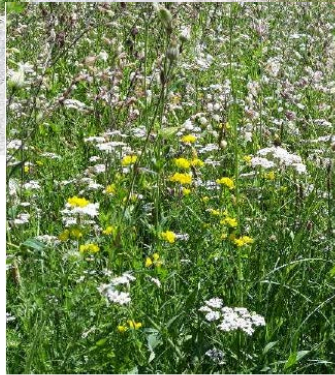


© MSB Landschaftsarchitekten

- ▶ Größe ca. 882m²
- ▶ Aussaat: Mai 2018
- ▶ Saatgut: trockener Standort
- ▶ Zustand: Gute Entwicklung, gelegentliches Ausstechen von Robinien sämlingen erforderlich



© MSB Landschaftsarchitekten / Juni 2020



© MSB Landschaftsarchitekten / Juni 2020



© MSB Landschaftsarchitekten / Juni 2020



© MSB Landschaftsarchitekten

- ▶ Größe ca. 738m²
- ▶ Aussaat: Mai 2018
- ▶ Saatgut: trockener Standort
- ▶ Zustand: Sehr gute, üppige Entwicklung, gelegentliches Ausstechen von Robinien Sämlingen erforderlich

- Anzahl: 4 Blühwiesen
- Aussaat: Mai 2019



© MSB Landschaftsarchitekten / Juni 2020



© MSB Landschaftsarchitekten / Juni 2020

- ▶ Größe ca. 1000m²
- ▶ Aussaat: Mai 2019
- ▶ Saatgut: trockener Standort
- ▶ Zustand: sehr gute, üppige Entwicklung, zunächst v.a. der einjährigen Arten



© MSB Landschaftsarchitekten

Fläche 12 . Spielplatz Lentersweg // Flughafenstraße



© MSB Landschaftsarchitekten / Juni 2020

© MSB Landschaftsarchitekten / Juni 2020

- ▶ Größe ca. 600m²
- ▶ Aussaat: Mai 2019
- ▶ Saatgut: trockener Standort
- ▶ Zustand: Sehr gute und üppige Entwicklung



© MSB Landschaftsarchitekten



© MSB Landschaftsarchitekten / Juni 2020



© MSB Landschaftsarchitekten / Juni 2020

- ▶ Größe ca. 830m²
- ▶ Aussaat: Mai 2019
- ▶ Saatgut: trockener Standort
- ▶ Zustand: sehr gute, üppige Entwicklung mit kleinem Trampelpfad



© MSB Landschaftsarchitekten



© MSB Landschaftsarchitekten / Juni 2020

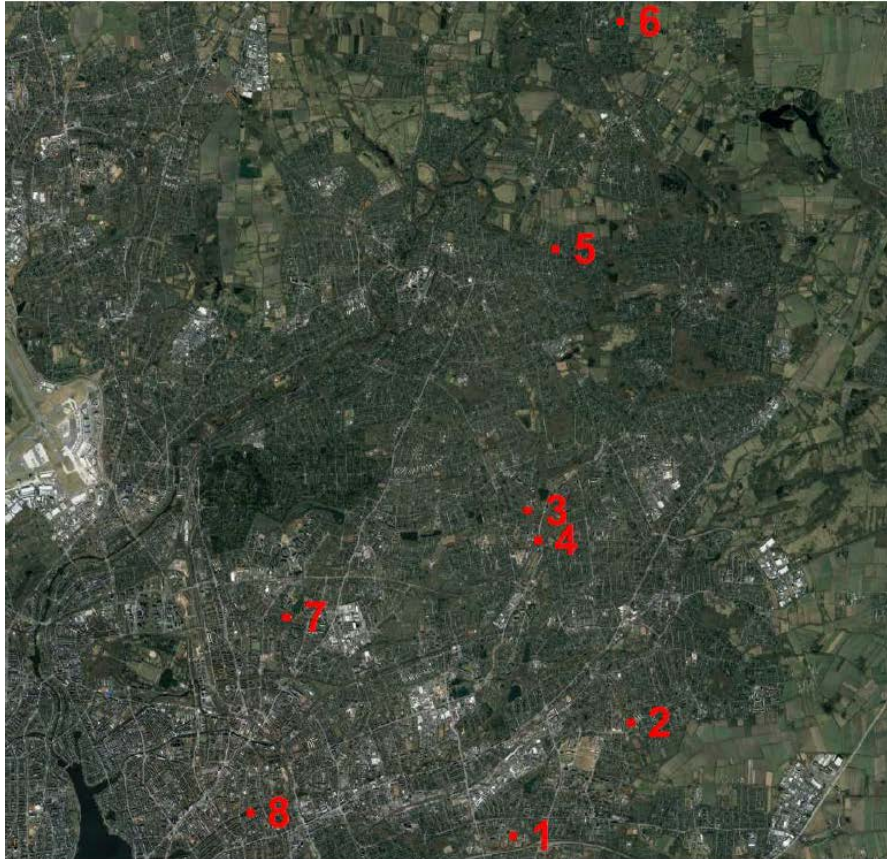


© MSB Landschaftsarchitekten / Juni 2020

- ▶ Größe ca. 2800m²
- ▶ Aussaat: Mai 2019
- ▶ Saatgut: trockener Standort
- ▶ Zustand: Aufgrund der sehr großen Fläche unterschiedliche Entwicklungsstadien, sehr artenreich. Wider Erwarten kaum Nutzerdruck erkennbar



© MSB Landschaftsarchitekten



Standorte der Blühwiesen

1. Elsa-Brändström-Straße
2. Schöneberger-Straße
3. An der Berner Au
4. Berner Heerweg
5. Achtern Hollernbusch
6. Ohlstedter Platz
7. Appelhofweiher-Richeystraße
8. Maxstraße



Für das Jahr 2021 ist das Anlegen weiterer Blühwiesen geplant. Die Vorbereitung der Flächen sowie die Aussaat soll im Frühjahr erfolgen. Nach jetzigem Planungsstand werden es acht Standorte mit Flächengrößen von ca. 160m² bis ca. 1.500m² werden - **insgesamt ca. 6.000m²**. Auch hier sollen Infotafeln aufgestellt werden. Auf sieben der acht Flächen wird die Saatgutmischung für trockene Standorte ausgesät, ein Standort beinhaltet neben einer trockenen Zone auch eine feuchte Senke, auf der die Saatgutmischung für feuchte Standorte ausgesät werden soll.